

SV系列低噪声叶片泵 SV Series - Low Noise Vane Pump

工业用子母叶片泵 Intra-vane Pump for Industry Application

SV单泵 SV Single Pump

产品外观及介绍

本系列高性能子母叶片泵，适用于压铸机，注塑机，橡胶机械，打包机械，制砖机械，剪切机床等液压系统中。

功能特点：

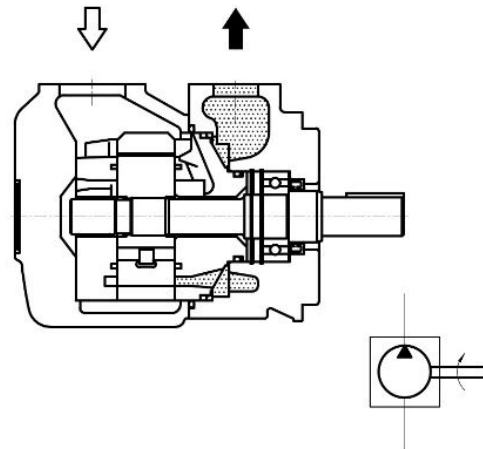
1. 结构设计为子母叶片，最大程度降低了叶片对定子的高压冲击，在中高压和高转速下，性能更稳定，寿命更长。
2. 采用高强度，高精度泵体，12叶片设计，流量脉动更小，噪音更低。
3. 排量齐全，插装式结构的泵芯，高精度的零部件，使用户使用灵活，维修方便。

Products introduction

SV series is widely used in die-casting, injection molding, rubber, packing, brick-making, cutting machinery fields etc..

Features:

1. Designed by intra-vane structure, makes stable performance and long life in high speed and pressure.
2. The housing with high strength and precision, 12-vane design gets the ultra-low pulse and low noise.
3. Complete displacement, composite structure and high precise spare parts allows convenient maintenance.



(F3-) S25V 21 A (F) -1 A 22 R
1 2 3 4 5 6 7 8 9

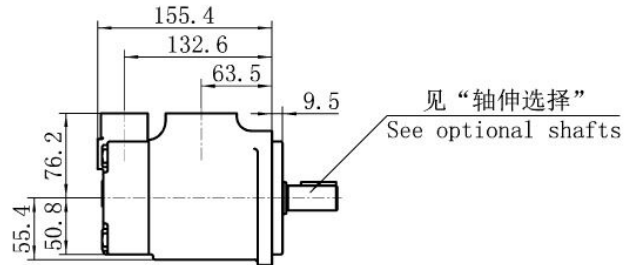
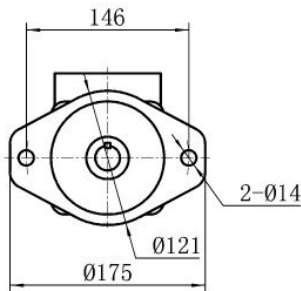
- | | |
|--|---|
| <p>1、F3-氟橡胶密封 Viton seals
无要求时省略 Omit if not required</p> <p>2、系列号 Series designation
S20V- 7-45 cm³/r(0.43-2.78 in³/r)
S25V- 32.5-81 cm³/r(1.98-4.94 in³/r)
S35V- 67-121 cm³/r(4.13-7.37 in³/r)
S45V- 112-237 cm³/r(6.83-14.46 in³/r)</p> <p>3、几何排量 Geometric displacement
在1200rpm和0.7MPa下的流量 (USgpm)
Flow (USgpm) at 1200rpm and 6.9bar
S20V- 2, 3, 4, 5, 6, 7, 8, 9, 10, 11, 12, 14
S25V- 10, 12, 14, 15, 17, 19, 21, 25
S35V- 21, 25, 30, 32, 35, 38
S45V- 35, 42, 45, 50, 57, 60, 66, 75</p> <p>4、油口连接 Port connections
A- SAE 4 螺栓连接 A- SAE 4 bolt flange</p> | <p>5、安装方式 Mounting
无标记-法兰安装 Omit-Flange mounting
F-脚座安装 F-Foot mounting</p> <p>6、轴伸形式 Shaft type
-1 平键 -1 Str key
-86 重载平键 -86 HD str key
-11(151) 花键 -11(151) Spline</p> <p>7、出油口位置 Outlet positions
A-在进油口对面 A-Opposite inlet
B-从进油口逆时针转90° B-90° CCW from inlet
C-在进油口同侧 C-Inlin with inlet
D-从进油口顺时针转90° D-90° CW from inlet</p> <p>8、设计号 Design number</p> <p>9、旋转方向 Rotation
从轴端看 Viewed from shaft end of pump
R-右旋，可省略 Right hand for clockwise, omit
L-左旋 Left hand for counterclockwise</p> |
|--|---|

S20V技术参数 Technical Data

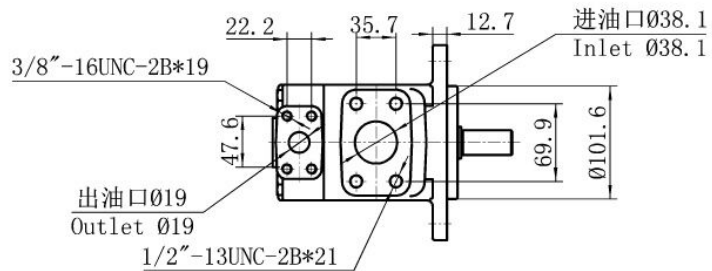
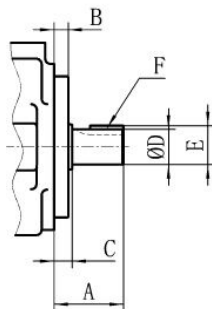
系列号 Series designation	△ 美制加仑 USgpm	理论排量 Geometric displacement ml/r(in ³ /r)	使用抗磨液压油或磷酸脂 With antiwear hydraulic oil or phosphate ester fluid		使用水乙二醇 With water glycol fluid		使用油包水乳化液 With water-oil emulsions		最低转速 Min. speed rpm
			最高使用压力 Max. operating pressure MPa	最高转速 Max. speed rpm	最高使用压力 Max. operating pressure MPa	最高转速 Max. speed rpm	最高使用压力 Max. operating pressure MPa	最高转速 Max. speed rpm	
S20V	2	7(0.43)	14	1800	14	1500	7	1200	600
	3	10(0.61)							
	4	13(0.79)							
	5	16.5(1.01)	21						
	6	19(1.16)							
	7	22(1.34)							
	8	27(1.67)							
	9	30(1.85)							
	10	31.5(1.92)							
	11	35(2.14)	16						
	12	40(2.47)							
	14	45(2.78)			14				

△在1200rpm和0.7MPa下的流量 (USgpm) Flow(USgpm) at 1200rpm and 6.9bar

S20V



轴伸选择 Optional Shafts



平键轴伸 Straight key shaft type

型号 Model	轴伸代号 Shaft code	A	B	C	ØD	E	F 键宽*长度 (Key)width*length
S20V	1	59	9.53	12.1	22.23/22.20	24.5/24.4	4.75*32

花键轴伸 Splined shaft type

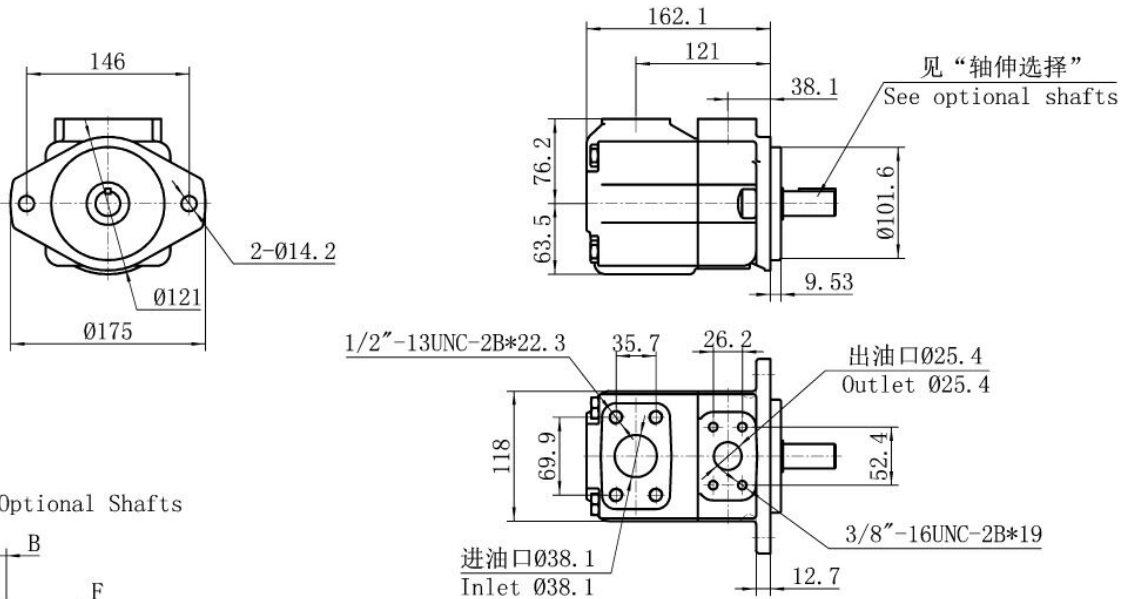
型号 Model	轴伸代号 Shaft code	A	B	C	D	ØE	花键参数表 Spline data table					
							齿数 Number of teeth	径节 Pitch	齿顶圆直径 Major diameter	基圆直径 Form diameter	齿根圆直径 Minor diameter	配合形式 Suitable for
S20V	151	41.1	9.53	11.1	3.9	27.8	13	16/32	22.17/22.15	19.03	18.63/18.35	齿顶 Tooth tip

S25V技术参数 Technical Data

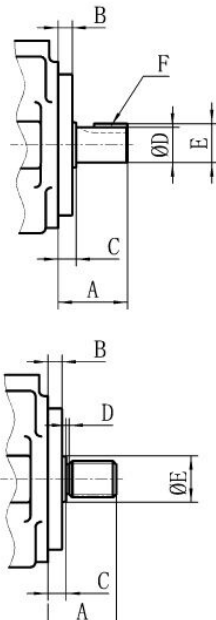
系列号 Series designation	△ 美制加仑 USGpm	理论排量 Geometric displacement ml/r(in ³ /r)	使用抗磨液压油或磷酸脂 With antiwear hydraulic oil or phosphate ester fluid		使用水乙二醇 With water glycol fluid		使用油包水乳化液 With water-oil emulsions		最低转速 Min. speed rpm
			最高使用压力 Max. operating pressure MPa	最高转速 Max. speed rpm	最高使用压力 Max. operating pressure MPa	最高转速 Max. speed rpm	最高使用压力 Max. operating pressure MPa	最高转速 Max. speed rpm	
S25V	10	32.5(1.98)	17.5	1800	16	1500	7	1200	600
	12	39(2.38)							
	14	45(2.78)							
	15	47(2.89)							
	17	55(3.36)							
	19	60(3.66)							
	21	67(4.13)							
25	81(4.94)								

△在1200rpm和0.7MPa下的流量 (USGpm) Flow(USGpm) at 1200rpm and 6.9bar

S25V



轴伸选择 Optional Shafts



平键轴伸 Straight key shaft type

型号 Model	轴伸代号 Shaft code	A	B	C	ØD	E	F 键宽*长度 (Key)width*length
S25V	1	59	9.53	11.1	22.23/22.20	24.5/24.4	4.75*32
	86	78	9.53	11.1	25.37/25.35	28.3/28.1	6.36*50.8

花键轴伸 Splined shaft type

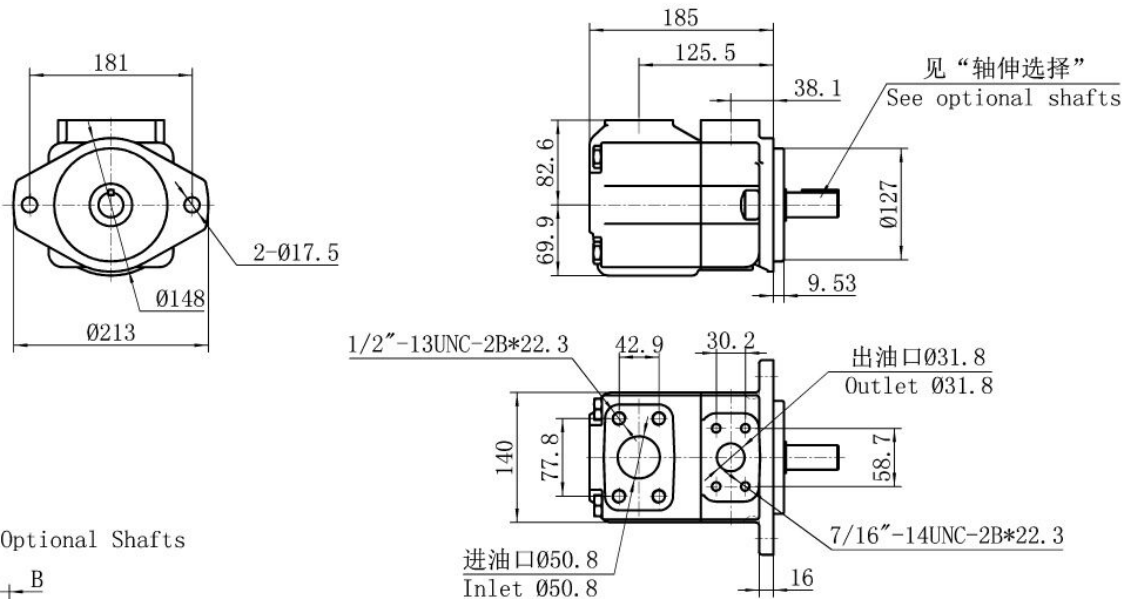
型号 Model	轴伸代号 Shaft code	A	B	C	D	ØE	花键参数表 Spline data table					
							齿数 Number of teeth	径节 Pitch	齿顶圆直径 Major diameter	基圆直径 Form diameter	齿根圆直径 Minor diameter	配合形式 Suitable for
S25V	11	44.5	9.53	11.1	3.9	27.8	13	16/32	22.17/22.15	19.03	18.63/18.35	齿顶 Tooth tip

S35V技术参数 Technical Data

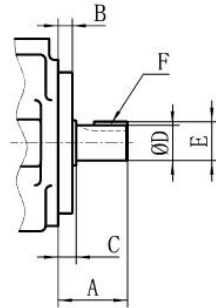
系列号 Series designation	△ 美制加仑 USgpm	理论排量 Geometric displacement ml/r(in ³ /r)	使用抗磨液压油或磷酸脂 With antiwear hydraulic oil or phosphate ester fluid		使用水乙二醇 With water glycol fluid		使用油包水乳化液 With water-oil emulsions		最低转速 Min. speed rpm
			最高使用压力 Max. operating pressure MPa	最高转速 Max. speed rpm	最高使用压力 Max. operating pressure MPa	最高转速 Max. speed rpm	最高使用压力 Max. operating pressure MPa	最高转速 Max. speed rpm	
S35V	21	67 (4.13)	17.5	1800	16	1500	7	1200	600
	25	81 (4.94)							
	30	97 (5.91)							
	32	101 (6.16)							
	35	112 (6.83)							
	38	121 (7.37)							

△在1200rpm和0.7MPa下的流量 (USgpm) Flow(USgpm) at 1200rpm and 6.9bar

S35V

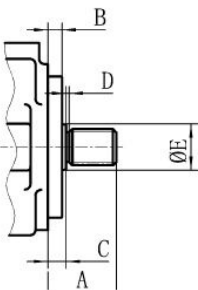


轴伸选择 Optional Shafts



平键轴伸 Straight key shaft type

型号 Model	轴伸代号 Shaft code	A	B	C	ØD	E	F 键宽*长度 (Key)width*length
S35V	1	73.2	9.53	11.1	31.75/31.70	35.36/35.10	7.94*38.1
	86	86	9.53	11.1	34.90/34.87	38.6/38.3	7.94*54



花键轴伸 Splined shaft type

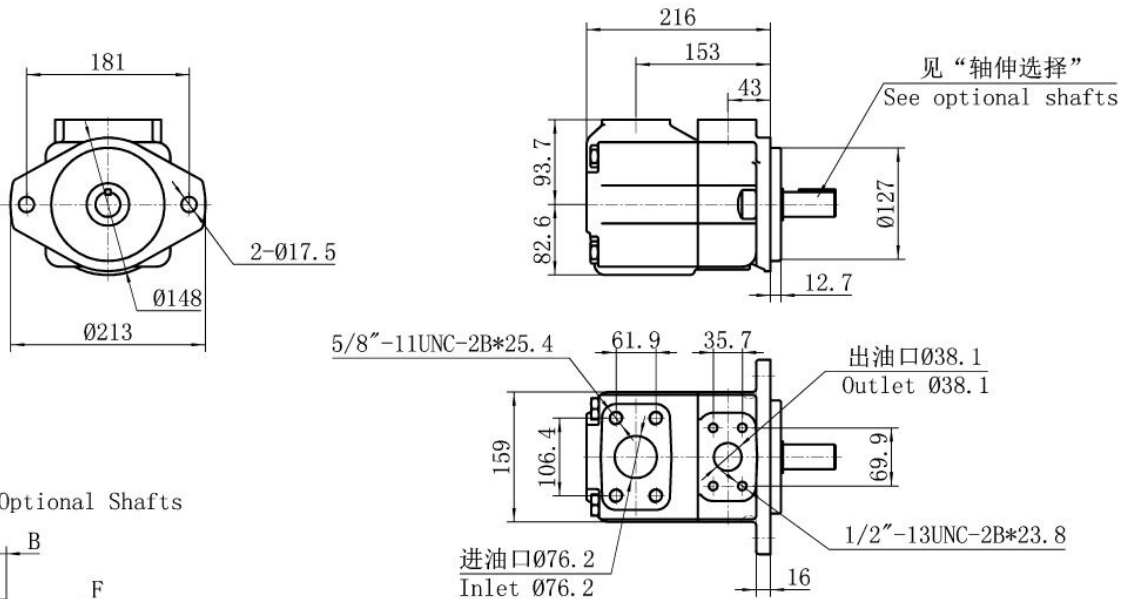
型号 Model	轴伸代号 Shaft code	A	B	C	D	ØE	花键参数表 Spline data table					
							齿数 Number of teeth	径节 Pitch	齿顶圆直径 Major diameter	基圆直径 Form diameter	齿根圆直径 Minor diameter	配合形式 Suitable for
S35V	11	58.7	9.53	11.1	6.35	35.1	14	12/24	31.70/31.67	27.2	26.99/26.64	齿顶 Tooth tip

S45V技术参数 Technical Data

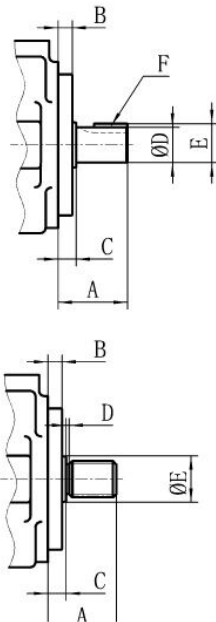
系列号 Series designation	△ 美制加仑 USgpm	理论排量 Geometric displacement ml/r(in ³ /r)	使用抗磨液压油或磷酸脂 With antiwear hydraulic oil or phosphate ester fluid		使用水乙二醇 With water glycol fluid		使用油包水乳化液 With water-oil emulsions		最低转速 Min. speed rpm
			最高使用压力 Max. operating pressure MPa	最高转速 Max. speed rpm	最高使用压力 Max. operating pressure MPa	最高转速 Max. speed rpm	最高使用压力 Max. operating pressure MPa	最高转速 Max. speed rpm	
S45V	35	112 (6.83)	17.5	1800	16	1500	7	1200	600
	42	138 (8.41)							
	45	147 (8.95)							
	50	162 (9.85)							
	57	181 (11.05)							
	60	193 (11.75)							
	66	212 (12.93)							
75	237 (14.46)	14		14					

△在1200rpm和0.7MPa下的流量 (USgpm) Flow(USgpm) at 1200rpm and 6.9bar

S45V



轴伸选择 Optional Shafts



平键轴伸 Straight key shaft type

型号 Model	轴伸代号 Shaft code	A	B	C	ØD	E	F 键宽*长度 (Key)width*length
S45V	1	62	12.7	14.22	31.75/31.70	35.36/35.10	7.94*28.5
	86	87.4	12.7	14.22	38.07/38.05	42.4/42.1	9.53*50.8

花键轴伸 Splined shaft type

型号 Model	轴伸代号 Shaft code	A	B	C	D	ØE	花键参数表 Spline data table					
							齿数 Number of teeth	径节 Pitch	齿顶圆直径 Major diameter	基圆直径 Form diameter	齿根圆直径 Minor diameter	配合形式 Suitable for
S45V	11	61.9	12.7	14.3	9.7	39.6	14	12/24	31.70/31.67	27.2	26.99/26.64	齿顶 Tooth tip